

ZESTAWIENIE STALI W1.2

OZN	ŚREDNICA	DŁUGOŚĆ JEDNOSTKOWA [mm]	ILOŚĆ	DŁUGOŚĆ CAŁKOWITA W [m]	
				PB240 Ø8	B500SP Ø12
1.1	Ø12	5550	2		11,1
1.2	Ø12	3690	2		7,38
1.3	Ø8	1320	18	23,76	
1.4	Ø8	114	26	29,64	
DŁUGOŚĆ CAŁKOWITA [m]				53,40	18,48
MASA JEDNOSTKOWA [kg/m]				0,400	0,888
MASA [kg]				21,09	116,4
MASA CAŁKOWITA [kg]					37,50
MASA CAŁKOWITA [kg] szt.2					75,01

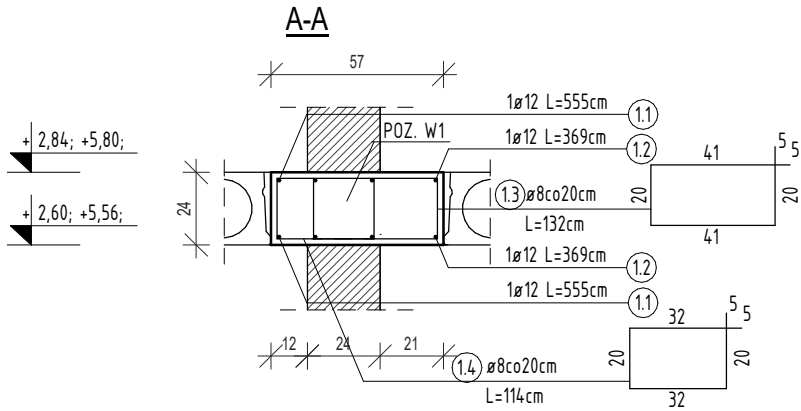
ZESTAWIENIE STALI W1.5a

OZN	ŚREDNICA	DŁUGOŚĆ JEDNOSTKOWA [mm]	ILOŚĆ	DŁUGOŚĆ CAŁKOWITA W [m]	
				PB240 Ø8	B500SP Ø12
1.1	Ø12	6200	4		24,80
1.2	Ø8	1200	19	22,80	
1.3	Ø8	1300	29	37,70	
DŁUGOŚĆ CAŁKOWITA [m]				60,50	24,80
MASA JEDNOSTKOWA [kg/m]				0,400	0,888
MASA [kg]				23,90	22,02
MASA CAŁKOWITA [kg]					45,92

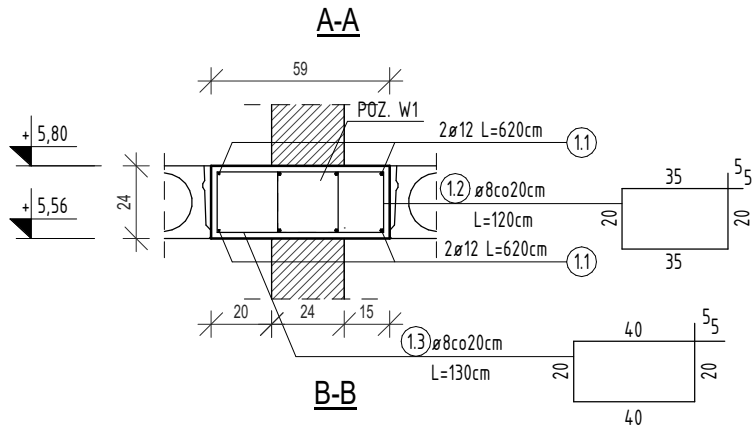
ZESTAWIENIE STALI W1.8

OZN	ŚREDNICA	DŁUGOŚĆ JEDNOSTKOWA [mm]	ILOŚĆ	DŁUGOŚĆ CAŁKOWITA W [m]	
				PB240 Ø8	B500SP Ø12
1.1	Ø12	6360	2		12,72
1.2	Ø8	1320	31	40,92	
DŁUGOŚĆ CAŁKOWITA [m]				40,92	12,72
MASA JEDNOSTKOWA [kg/m]				0,400	0,888
MASA [kg]				16,1	11,3
MASA CAŁKOWITA [kg]					27,46
MASA CAŁKOWITA [kg] szt.2					54,92

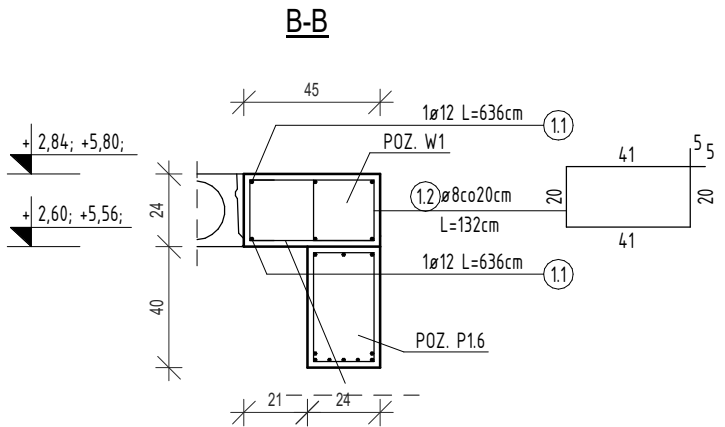
W1.2 57x24cm szt.2



W1.5a 59x24cm szt.2



W1.8 45x24cm szt.2



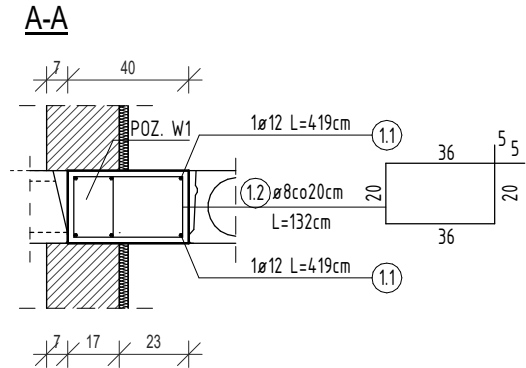
ZESTAWIENIE STALI W1.6a

OZN	ŚREDNICA	DŁUGOŚĆ JEDNOSTKOWA [mm]	ILOŚĆ	DŁUGOŚĆ CAŁKOWITA W [m]	
				PB240 Ø8	B500SP Ø12
1.	Ø12	6200	2		12,40
1.2	Ø8	1300	19	24,70	
DŁUGOŚĆ CAŁKOWITA [m]				24,70	12,40
MASA JEDNOSTKOWA [kg/m]				0,400	0,888
MASA [kg]				9,76	11,0
MASA CAŁKOWITA [kg]					20,77

ZESTAWIENIE STALI W1.7

OZN	ŚREDNICA	DŁUGOŚĆ JEDNOSTKOWA [mm]	ILOŚĆ	DŁUGOŚĆ CAŁKOWITA W [m]	
				PB240 Ø8	B500SP Ø12
1.1	Ø12	3330	2		6,66
1.2	Ø12	6200	4		24,80
1.3	Ø8	1400	29	40,60	
1.4	Ø8	1700	18	30,60	
DŁUGOŚĆ CAŁKOWITA [m]				71,20	31,46
MASA JEDNOSTKOWA [kg/m]				0,400	0,888
MASA [kg]				28,12	27,94
MASA CAŁKOWITA [kg]					56,06

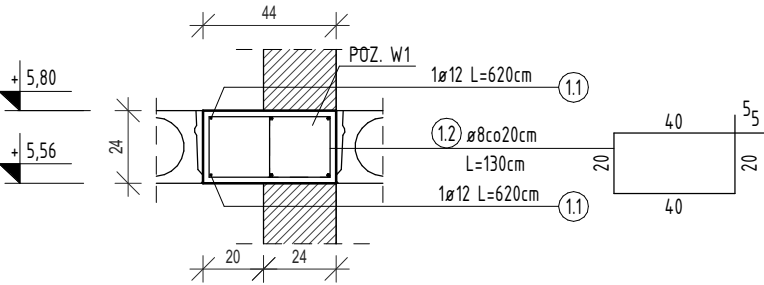
W1.9 40x24cm szt.2



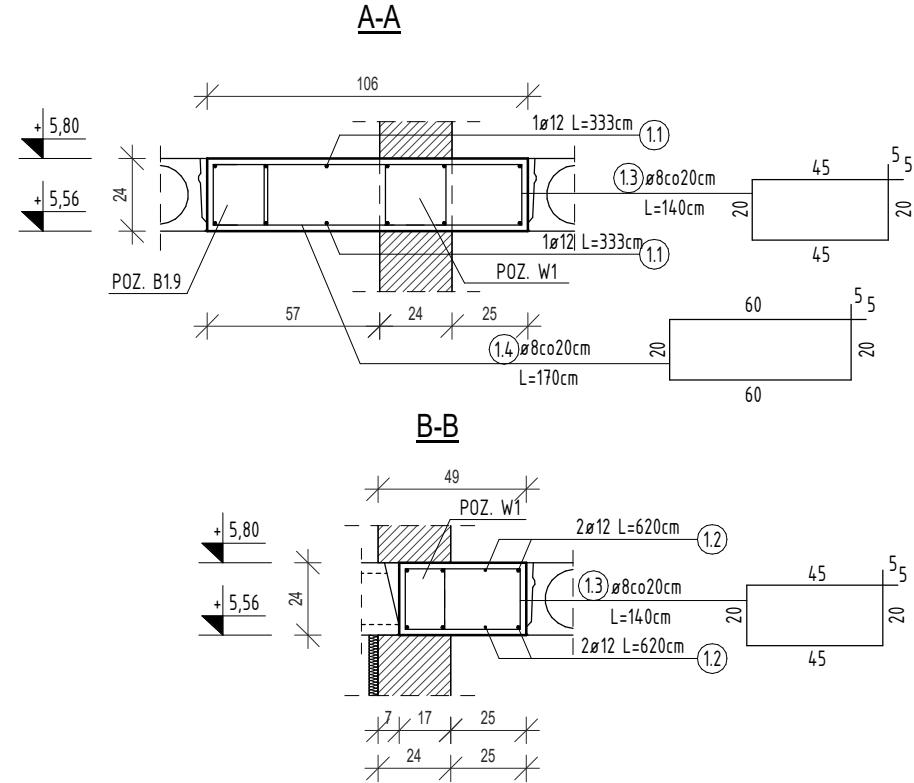
ZESTAWIENIE STALI W1.9

OZN	ŚREDNICA	DŁUGOŚĆ JEDNOSTKOWA [mm]	ILOŚĆ	DŁUGOŚĆ CAŁKOWITA W [m]	
				PB240 Ø8	B500SP Ø12
1.1	Ø12	3670	2		7,34
1.2	Ø8	132	19	25,08	
DŁUGOŚĆ CAŁKOWITA [m]				25,08	7,34
MASA JEDNOSTKOWA [kg/m]				0,400	0,888
MASA [kg]				9,91	6,52
MASA CAŁKOWITA [kg]					16,42
MASA CAŁKOWITA [kg] szt.2					32,85

W1.6a 44x24cm szt.2



W1.7 106x24cm szt.1



BETON: C20/25 (B25)
STAL: A-I PB240
A-IIIN B500SP
OTULINA: 2,0cm.

- UWAGI:
1. RYSUNEK ROZPATRYWAĆ ŁĄCZNIE Z POZOSTAŁĄ CZĘŚCIĄ DOKUMENTACJI
 2. PODCZAS KLUCZOWYCH ETAPÓW BUDOWY ZAPEWNIĆ NADZÓR KIEROWNIKA BUDOWY

Henryk Ciesielski Pracownia Projektów Budowlanych				ul. Szarych Szeregów 2a 63-900 Rawicz				
temat	BUDYNEK MIESZKALNY WIELORODZINNY							
dysygn.	SZCZEGÓŁY ZBROJENIA WYPEŁNIEŃ PRZYWIEŃCOWYCH							
adres	57-550 Bolesławów, dz. nr 14/5, obręb Bolesławów, jedn. Stronie Śląskie - obsz. wiejski							
stadium	projekt techniczny	branża	konstrukcja	data	24.07.2023	skala	1 : 25	nr rys. K/20
projektant				specjalność:				
projektant	mgr inż. arch. Sławomir Krawczyk				konstrukcja	118/94/Lw		
sprawdzający								
sprawdzający	inż. Bernard Adamczak				konstrukcja	339/94/Lw		